

地域の子育て応援します

2022年5月号 VOL.146

子育てのひろば(0~3歳の子どもと保護者対象)



# 貫井ぴよぴよだより

〒176-0021 練馬区貫井 3-25-15  
 (03)3577-9823 mail:kodomo.nukui@bz04.plala.or.jp



**Zoom ひろば見学会 5月5日(木)**  
 ひろばってどんなところ?  
 ひろばの紹介と手遊びなどをします

時間: 14:00~14:20  
 対象: まだひろばに遊びに来たことがない方★妊婦さんも大歓迎★  
 申込: 件名に「Zoom見学会」と入れ、本文に参加希望と明記し、メールを送ってください。  
[piyo.nukui@bz04.plala.or.jp](mailto:piyo.nukui@bz04.plala.or.jp)  
 締切: 4月30日(土)まで。先着10組。

申込メールアドレス

**シングル家庭のこんだんかい (同室保育付きのおしゃべり会) 5月14日(土)**

対象: 妊婦さん~小学生を育てているひとり親家庭  
 時間: 19:00~20:30  
 定員: 7組程度  
 申込: 貫井ぴよぴよに電話、またはスタッフまで。  
 締切: 5月12日(木)まで。

**わかばちゃんの会 5月12日(木)**

対象: 妊婦さん~6ヶ月までのお子さんと保護者  
 時間: 14:00~15:00  
 定員: 10組程度  
 申込: 貫井ぴよぴよに電話、またはスタッフまで。

楽しいこと、不安なこと、他のママに聞いてみたいことなど、一緒におしゃべりしませんか。

**のびのびひろば 5月19日(木)・26日(木)**

対象: 発達の不安や育てづらさを感じている保護者と0~18歳までのお子さん  
 時間: ①10:00~12:00 ②13:00~15:00  
 ※詳細はお問合せください。



**身体計測について 5月13日(金)・25日(水)**

計測時間は、10:30~15:30です。ひろばに体重計、身長計を設置していますので、自由に計測ができます。お手伝いが必要な時や、計測の仕方が分からない時は、スタッフに声をかけてください。

日	月	火	水	木	金	土
1 ひろば休み	2	3	4	5 ひろば休み Zoom ひろば見学会 14:00~14:20	6	7
8 ひろば休み	9 わくわく絵本 15:15~15:30 	10 わくわく絵本の方が来て、ひろばで絵本の読み聞かせをしてくれます。	11 避難訓練	12 ひろば休み わかばちゃんの会 14:00~15:00	13 身体計測 10:30~15:30	14 シングル家庭のこんだんかい 19:00~20:30
15 ひろば休み	16	17	18	19 ひろば休み のびのびひろば 10:00~12:00 13:00~15:00	20	21
22 ひろば休み	23	24 	25 身体計測 10:30~15:30	26 ひろば休み のびのびひろば 10:00~12:00 13:00~15:00	27 	28 
29 ひろば休み	30 	31	<p>※災害対策のため、ぴよぴよでは月に一度避難訓練を行っています。                  ※新型コロナウイルスの感染状況により、事業を変更する場合があります。                  施設の利用につきましては、区のホームページなどをご確認ください。</p>			

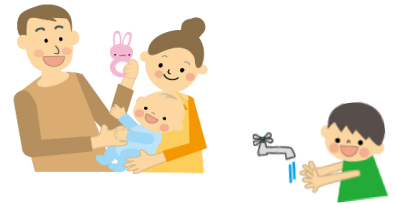
## 一時預かり室より

- ・コロナによる保育園等臨時休園時のご利用はご遠慮ください。
- ・お子さんの負担を考慮し、初めてのご利用は1単位(3時間)をお勧めしています。
- ・お支払いはお釣りのない様にご用意ください。
- ・昼食やおやつは、ご自宅で食べなれた食品をお持ちください。ミニトマトや皮付きウィンナーなどは、喉に詰まる恐れがあるので、小さく切ってお持ちください。
- ・離乳食は、すぐに食べられる状態でお持ちください。
- ・アレルギー状況が変わった場合は、お預かりする前にご連絡、または保育士へお知らせください。
- ・持物全てにお名前を書いてください(くつ、靴下、上着、オムツなど)
- ・爪が伸びていないかご確認ください。
- ・庭に出る場合があります。歩きやすい運動靴で靴下を履いてきてください。
- ・お預かり中、体調に変化があった時には連絡させていただきます。  
「緊急連絡先」は必ず繋がる様にお願いします。
- ・お迎えの時間は守ってください。お迎えの方が代わる場合はご連絡ください。



## ひろば室より

- ☆13:00~14:00は消毒作業のため閉室しています。(のびのびひろばの日は、12:00~13:00が閉室)
- ☆新型コロナウイルス感染症の感染拡大防止のため、下記の方は、ひろばの利用を控えていただくようお願いいたします。
- ・陽性および濃厚接触者に特定された方
- ・PCR検査の結果待ちの方
- ・37.5度以上の発熱や風邪症状があるなど体調がすぐれない方
- ・熱が下がってから24時間以上が経過していない方
- ・コロナによる保育園等臨時休園時のご利用はご遠慮ください。



ぴよぴよを卒業しても、  
子育ての相談ができるよ。  
(18歳未満の方と保護者)



### 地域子ども家庭支援センター 貫井

18歳未満のお子さんがあるご家庭の様々な相談に応じます。  
電話でも来所でも、お気軽にご相談ください。  
相談受付専用電話 03-3577-9820

一時預かりは、就学  
前まで利用できるよ。



貫井ぴよぴよ・地域子ども家庭支援センター貫井のHPです。  
毎月の予定などを見ることが  
できます。

Twitterでひろばの様子や講座などをお知らせしています。  
ぜひフォローしてください。



貫井ぴよぴよひろば(3月1日~3月31日)

保護者	0歳	1歳	2歳	3歳	子ども計	一日平均利用人数
676	324	233	117	47	721	63.5

地域子ども家庭支援センター貫井は練馬区から委託を受け、特定非営利活動法人手をつなごが運営しています。